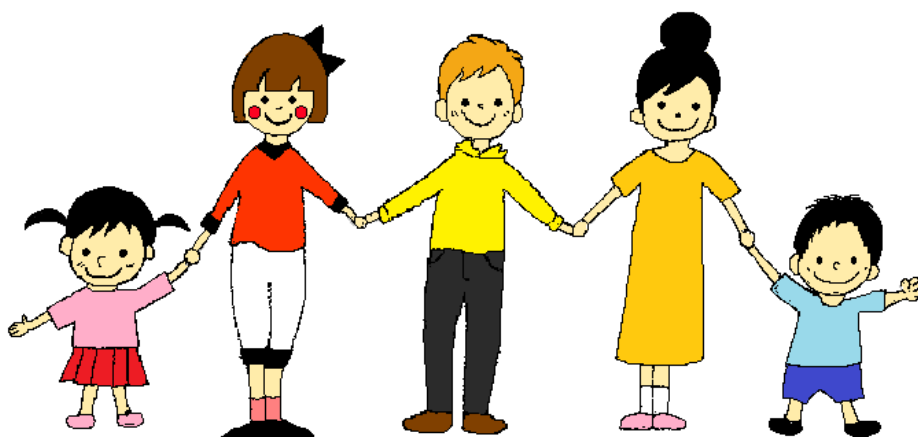


令和3年4月採用、職員を募集します！

まごころ学園・まごころ寮

職員募集

あなたのチカラが欲しい!!一緒に働きましょう。



募集職種

募集人数

児童指導員/保育士

1名程度

看護師

1名程度

「まごころ学園・まごころ寮」は、三条市、長岡市、加茂市、田上町、見附市の4市1町で組織した新潟県中越福祉事務組合(管理者 見附市長)が運営する知的障害児者の施設です。他、市街地に相談支援事業所「すきっぷ」や就労支援事業所「ワークサポートまちなかまごころ」、グループホーム2棟を運営しています。

新潟県中越福祉事務組合

〒954-0036 新潟県見附市田井町 4476 番地

お問合せはコチラから▼

TEL 0258-62-1811

FAX 0258-61-0828

<http://magokoro-mitsuke.jp/>

令和 2 年度

新潟県中越福祉事務組合職員募集要項 (令和 3 年 4 月採用予定者)

- 1 勤務地** 福祉型障害児入所施設 まごころ学園
障害者支援施設 まごころ寮
〒954-0036 見附市田井町 4476 番地 電話 0258-62-1811

2 職種、受験資格及び採用予定人数

職 種	受 験 資 格	職 務 内 容	採用予定人数
指 導 員 等	昭和 60 年 4 月 2 日以降に生れ、社会福祉士、精神保健福祉士、児童指導員、保育士、作業療法士、言語聴覚士、社会福祉主事、教員等の資格を有する方、又は大学で心理学専修の学科を卒業し、個人及び集団心理療法の技術を有する方 (令和 3 年 3 月 31 日までに資格取得・卒業見込みの方を含む。)	知的障害のある子どもたちが健やかに成長できるように生活指導や療育を行います。	1 名程度
看 護 師	昭和 60 年 4 月 2 日以降に生れ、看護師、准看護師の資格を有する方 (令和 3 年 3 月 31 日までに資格取得・卒業見込みの方を含む。)	知的障害のある方の日常的な健康管理、衛生管理、医療的ケアに関する業務を行います。	1 名程度

注) 次のいずれかに該当する者は受験できません。

- 1) 成年被後見人又は被保佐人
- 2) 禁錮刑以上の刑に処せられ、その執行が終わるまで又は、その執行を受けることがなくなるまでの者
- 3) 日本国憲法施行の日以後において、日本国憲法又は、その下に成立した政府を暴力で破壊することを主張する政党その他の団体を結成し、又は、これに加入した者

3 試験の日時、場所、方法等

試 験	試 験 科 目	日 時・場 所	試 験 内 容
第 1 次 試 験	教 養 試 験 適 正 検 査 作 文 試 験 面 接	令和 2 年 10 月 18 日 (日) 午前 8 時 30 分集合 まごころ寮 会議室	<ul style="list-style-type: none"> ・教養試験 (択一式 75 分) 社会についての関心や基礎的・常識的な知識、基礎的な言語能力・論理的思考力 ・性格特性検査 (20 分) ・職場適応性検査 (20 分) ・作文試験 (60 分) ・個人面接 (20 分) ※面接試験は、受験番号順に行います。
第 2 次 試 験	面 接 試 験	11 月上旬から中旬 の予定	<ul style="list-style-type: none"> ・個人面接 人柄など職務遂行能力等について面接

4 受験手続

受験申込先 及び問合せ先	新潟県中越福祉事務組合 総務係 電話 0258 (62) 1811 〒954-0036 見附市田井町 4476 番地
申込書	○受験申込書など必要書類は新潟県中越福祉事務組合事務室で配布します。 ○郵送請求の場合は、封筒の表に「 <u>試験案内請求</u> 」と朱書きし、140 円切手を貼付けした宛先明記の返信用封筒（角型 2 号）を同封のうえ、請求してください。 ○まごころ学園の HP (http://magokoro-mitsuke.jp/) からダウンロードできます。
申込方法	○上記書類を申込先に直接持参するか郵送してください。郵送で申し込む場合封筒の表に「 <u>受験申込</u> 」と朱書きし、書留郵便など確実な方法でお送りください。なお、あて先明記の返信用封筒（94 円切手を貼った定形封筒）を必ず同封してください。 ○提出書類 ・受験申込書（※） ・エントリーシート（※） ・受験票（※） ・最終学校の卒業証明書（卒業証書のコピーは不可）又は、卒業見込証明書 ・受験資格を証明する資格証明書の写し、又は、資格取得見込証明書 提出書類が不備なものは受け付けませんので、注意してください。
受付期間	○受付期間は、令和 2 年 9 月 1 日（火）～令和 2 年 10 月 2 日（金）までです。（土、日曜日及び祝日は除きます。） ○受付時間は、午前 8 時 30 分から午後 5 時 15 分までです。 ○郵送の場合は、10 月 2 日（金）までに必着のこと。

5 合格発表と採用

- ・第 1 次試験の結果については、10 月下旬迄に受験者全員に合否を通知します。
- ・第 2 次試験の結果については、11 月下旬頃に受験者全員に合否を通知します。
- ・合格者のうち、受験資格に虚偽があった者及び資格取得見込みの方で所定の時期までに取得できなかった場合は、採用しません。

6 給与

給与は、新潟県中越福祉事務組合一般職の職員の給与、勤務時間及び旅費支給等に関する条例の規定により支給します。

初任給は、22 歳大学卒で月額 193,900 円（調整額含む）です。ただし、採用時には、この額が変更されることがあります。

このほか、期末手当、勤勉手当、寒冷地手当、及び状況により住居手当、扶養手当、通勤手当、夜勤（宿直）手当等が支給されます。

給与は、学歴や民間の職歴等により、一定の基準で加算されます。

7 その他

受験のための旅費等は、一切支給しません。

試験当日は、受験票のほか、鉛筆、消しゴム等忘れずに持参してください。

申込を受け付けた書類は返却しません。

昼食は用意しませんので、各自でご準備ください。また、内履きもご準備ください。

先輩からのメッセージ



大竹 菜々子 【令和元年度採用】 会津大学短期大学部幼児教育学科卒
まごころ学園 児童発達支援センター 保育士

わたしは学生の時にまごころ学園にて実習でお世話になり、利用者さんとの遊びを通して人と関わることの楽しさを感じ、もっと一人ひとりを知りたい、先輩から支援方法を学びたいと思い志望しました。

現在、未就学児を対象に音楽活動や運動、手先を使った感覚遊びなど様々な活動を通して個々の発達段階に合わせた支援を行っています。また、保護者の方の心配ごとなどに寄り添いアドバイスをしています。活動では子どもたちの好きなこと、興味のあるものを取り入れ、活動が“楽しい”と思えるものを提供しています。子どもたちはその日の気分によって元気いっぱいな時や、そうでない時もあります。はじめは元気がない時でも、好きなことをして過ごし、帰る時には「またね、バイバイ」と笑顔が見られて、わたし自身とても嬉しくなりました。わたしたちの関わりひとつでプラスの気持ちに変えることができるのだと実感し、これからも一つひとつの活動を大切に職員、保護者と協力しながら子どもたちの成長に繋げていきたいと考えています。

採用試験を受けられるみなさん、わたしたちと共にたくさんの笑顔でいっぱいにしましょう！



椎谷 祐太 【平成30年度採用】 新潟大学教育学部学校教員養成課程卒
まごころ学園 児童部 児童指導員

私は知的障害を持っている小学生から高校生までの子どもたちの生活支援を行っています。小さな子には食事や入浴、排泄や着替えなどの生活の基礎から、中高生には公共交通機関の乗り方やマナー、計画的な買い物など、社会に出るためのスキルを教えたり、本人の能力に合わせて一緒に考えたりと、仕事内容は多岐にわたります。私の仕事は施設というひとつの大きな“家庭”の中で、子どもたちが将来社会に出た時に少しでも困らないように成長を手助けすることだと考えています。

現在、児童部には15人の子どもたちがいて、にぎやかな日々を送っています。登校時には、忘れ物がないか、制服は着たかと子どもたちに言葉をかけ、下校後は一緒に体を動かしたり、お風呂に入れたり、あっという間に時間が過ぎていきます。子どもたちの成長は目まぐるしく、ある日突然、これまでできなかったことができるようになっていく、ということも珍しくありません。こちらの伝え方や対応を意識的に変え、根気強くその子と向き合い、数か月後に思い返して、成長を感じるととても誇らしく思います。

国語や算数といった勉学ではなく、もっと根本的な、子どもたちが生きる上で必要なことに関わり、支え、成長を感じたいという人たちと一緒に働けたらと思います。

高橋 あずさ 【平成24年度採用】

表紙イラストデザイン まごころ学園 成人部 生活支援員

「おとなも子どもたちもみんな仲良く、いつもまごころを持って過ごしたい」という想いを込めてデザインしました。